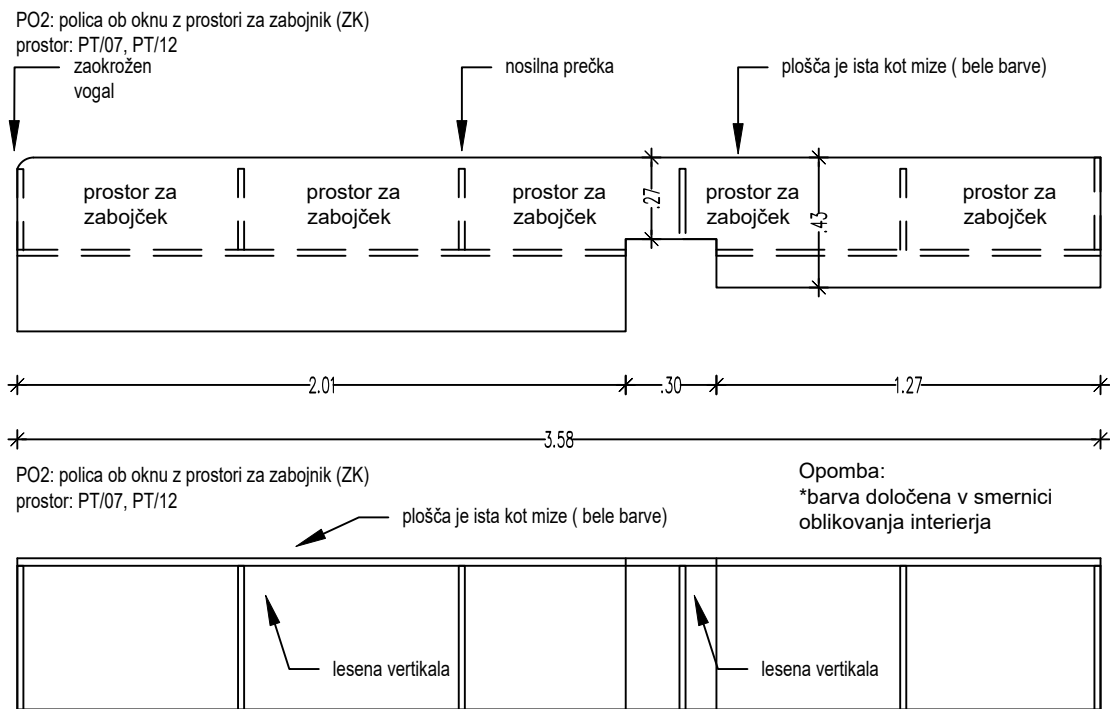
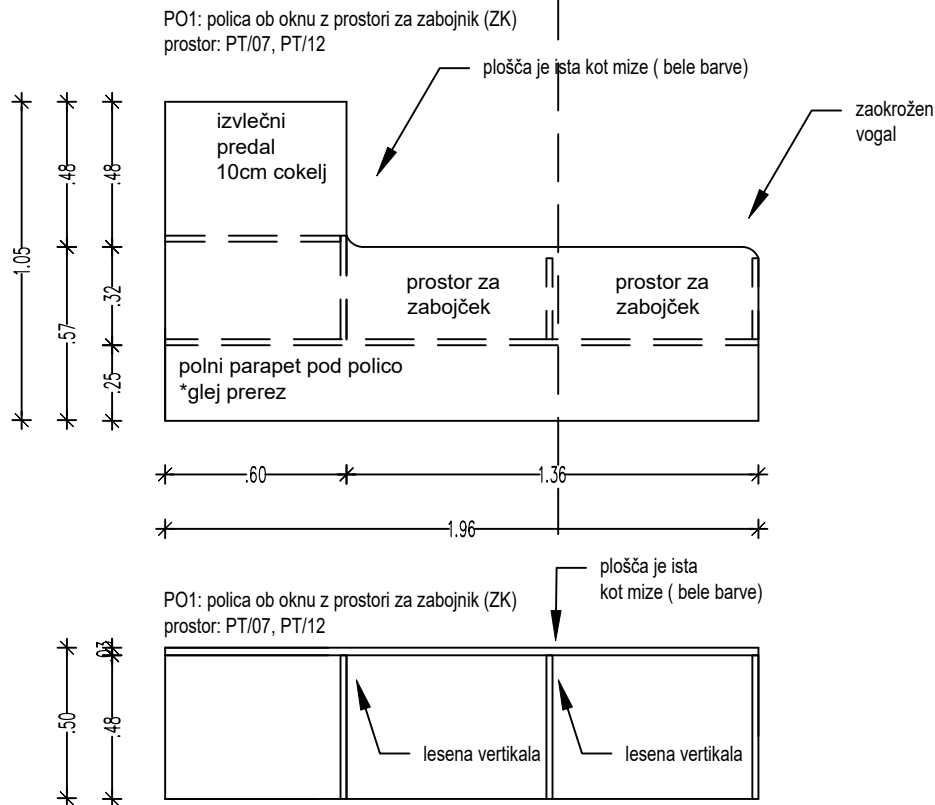
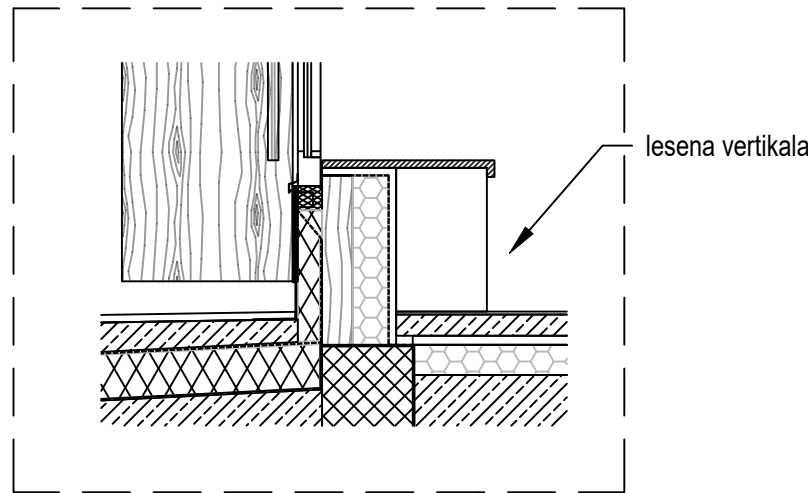
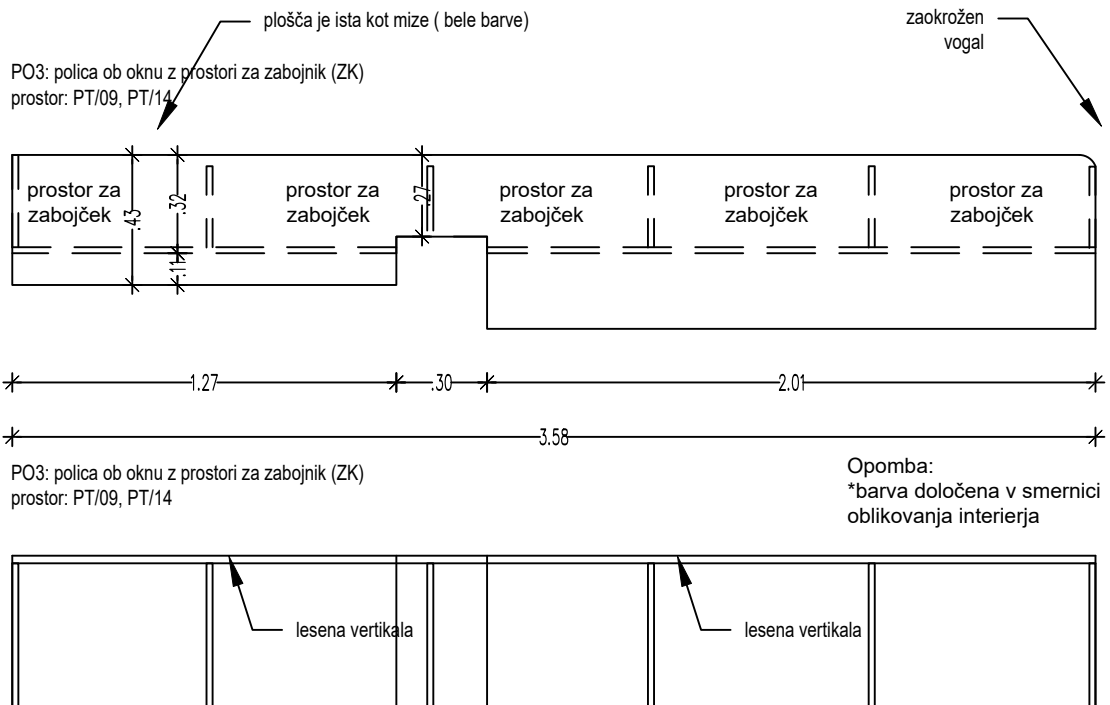


Vse avtorske pravice, ki niso s pogodbo izrecno prenešene na naročnika, so pridržane.



material:
zgornja ploskev (plošča):
- vezana plošča d=1,8cm, breza + ultrapas, barva po izboru arhitekta
ostala konstrukcija:
-vezana plošča d=1,8cm, breza



PROJEKTANT PROJEKTA: SA-SA_1322
SAMOATELJE d.o.o., Leskoškova cesta 6, SI-1000 Ljubljana
T +386 (41) 646 878, samo@samoatelje.si



PROJEKTANT NAČRTA ARHITEKTURE: S-SANO_1322
SAMOATELJE d.o.o., Leskoškova cesta 6, SI-1000 Ljubljana
T +386 (41) 646 878, samo@samoatelje.si



Objekt:

Vrtec Galjevica

Lokacija:

Karlovška cesta 18, 1000 Ljubljana

Investitor:

Mestna občina Ljubljana, Mestni trg 1, 1000 Ljubljana

Vrsta projekta:

Dokumentacija za pridobitev gradbenega dovoljenja (DGD)

Št. projekta:

S-SA_1322

Št. načrta:

S-SANO_1322

Vodja projekta:

Samo Groleger, univ.dipl.inž.arh.

Pooblaščen arhitekt:

Samo Groleger, univ.dipl.inž.arh., ZAPS 0410A

Identifikacijska številka:

ZAPS 0410A

Arhitekti:

Tilen Blažević, mag.inž.arh.

Avtor arhitekture:

Samo Groleger, univ.dipl.inž.arh.

Opombe:

Vse mere je potrebno pred pričetkom izvedbe preveriti na gradbišču. Eventualne nejasnosti se morajo uskladiti z odgovornim projektantom in vodjo projekta. Podrobnejši opisi so v popisu posameznih elementov. Za pozicije elementov glej tloris notranje opreme. Spremembe ali dopolnitve načrtov so dovoljene izključno s pristankom odgovornega projektanta.

Naziv risbe:

PO1: okenjska polica, PO2: okenjska polica, PO3: okenjska polica

Merilo:

1:25

Št.risbe:

LIST NO-46

Datum:

Avugst 2025